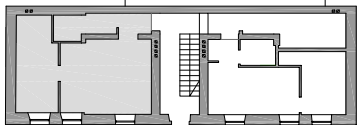


USYTUOWANIE



MARYSIŃSKA 45a

APARTAMENT NR 1

POW. UŻYTKOWA ŁĄCZNIE 47,11m²

- | | |
|------------------------|---------------------|
| 1. SALON + ANEKS KUCH. | 19,71m ² |
| 2. SYPIALNIA | 13,22m ² |
| 3. ŁAZIENKA | 4,87m ² |
| 4. PRZEDPOKÓJ | 2,87m ² |
| 5. POM.PRZYNALEŻNE | 0,96m ² |

sąsiedni budynek

