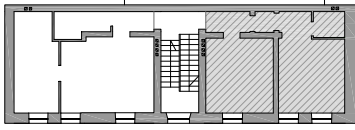


USYTUOWANIE



MARYSIŃSKA 45a

APARTAMENT NR 4

POW. UŻYTKOWA ŁĄCZNA 46,80m²

1. SALON + ANEKS KUCH. 20,83m²

2. SYPIALNIA 16,93m²

3. ŁAZIENKA 5,36m²

4. PRZEDPOKÓJ 2,73m²

5. POM. PRZYNALEŻNE 0,95m²

sąsiedni budynek

NR.4

